



AVK KOLUMNA WSKAŹNIKOWA POZYCJI KLINA

34/00

Wersja teleskopowa do montażu bezpośrednio na zasuwie, do zasuw przeciwpożarowych typ 45/59, UL/FM

001

Wskaźnik pozycji klina ma unikalną konstrukcję teleskopową trzpienia, która eliminuje potrzebę demontażu i odcięcia odcinka trzpienia podczas instalacji. Posiada wkręt zabezpieczający połączenie trzpienia wskaźnika z trzpieniem zasuw. Wskaźnik pozycji klina AVK ma prefabrykowany gwint do montażu mikroprzełącznika.

Opis produktu:

Odzworowanie stanu położenia klina zasuw

Standardy:

- Zgodnie z UL 789, Zgodnie z FM klasa nr 1110, Zgodnie z DIN/AWWA

Testy:

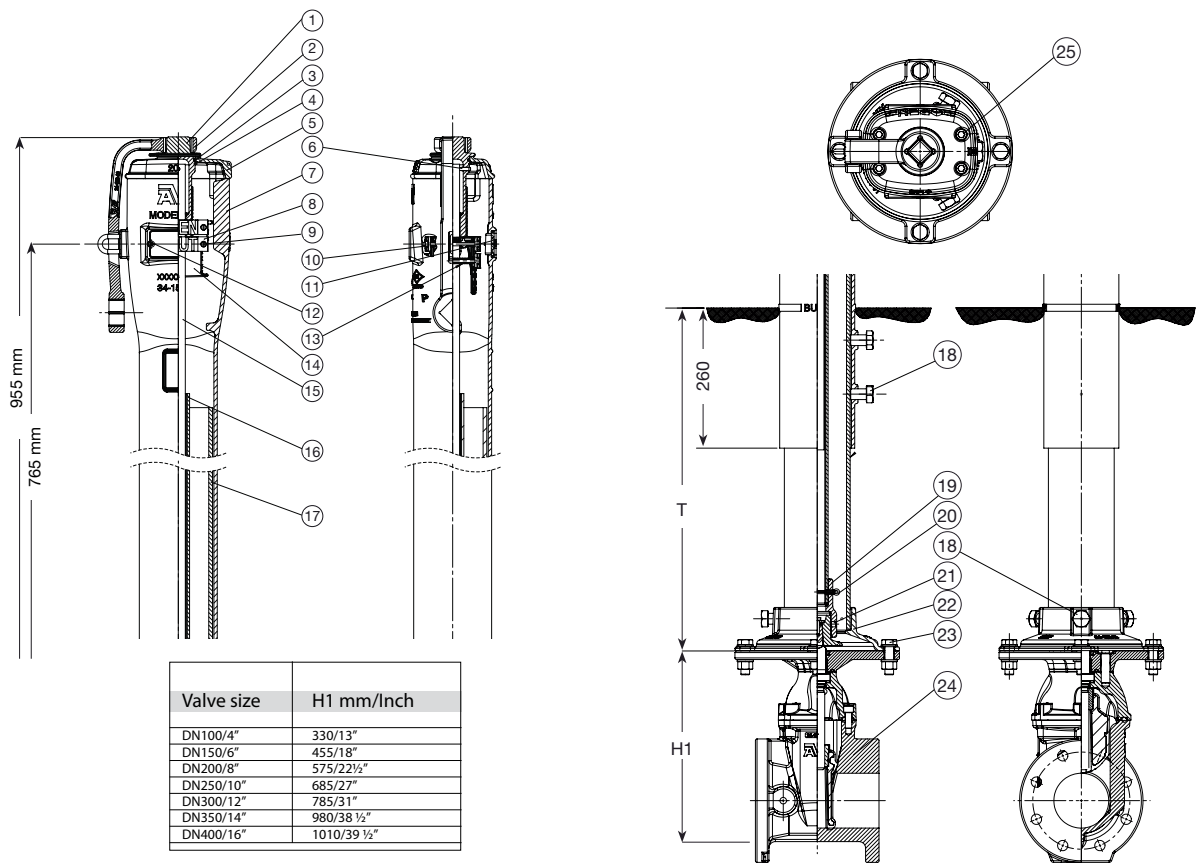
- Aprobata FM. Umieszczono na liście UL.

Cechy:

- UL/ULC (DN 100-400) umieszczono na liście i aprobata FM (DN 100-350).
- Przeznaczony do zasuw o DN 100-400.
- Dostępne w 3 podstawowych długościach, każda dysponuje 23-calowym zakresem regulacji.
- Łatwość regulacji bez demontażu zasuw.
- Wkręt zabezpieczający połączenie trzpienia wskaźnika z trzpieniem zasuw.
- Głowica kolumny z żeliwa sferoidalnego wewnątrz z powłoką z farby epoksydowej i zewnętrznie z powłoką odporną na promieniowanie UV. Rura dystansowa ze stali węglowej z powłoką bitumiczną, opcjonalnie z PVC.



Expect... **AVR**



Wykaz elementów budowy:

1. Nakrętka trzpienia	Stop miedzi	2. Klucz roboczy	Żeliwo sferoidalne GJS-500-7 (GGG-50)
3. O-ring	Guma NBR	4. Pierścień zabezpieczający	Stal nierdzewna
5. Pokrywa	Żeliwo sferoidalne, GJS-500-7 (GGG-50)	6. Zawlecza	Stal nierdzewna
7. Głowica	Żeliwo sferoidalne, GJS-500-7 (GGG-50)	8. Napis	Aluminium
9. Śruba i podkładka	Stal nierdzewna, stop miedzi	10. Nakrętka	Stal nierdzewna
11. Szybka	Szkle	12. Wkręt	Stal nierdzewna
13. Rura dystansowa	Stal węglowa	14. Tarcza	Stop miedzi
15. Górny trzpień	Stal galwanizowana	16. Dolny trzpień	Stal galwanizowana
17. Dolny korpus	Staliwo	18. Śruba korpusu	Stal nierdzewna
19. Kostka	Żeliwo sferoidalne GJS-500-7 (GGG-50)	20. Zawlecza kostki	Stal nierdzewna
21. Zestaw śrub	Stal nierdzewna	22. Kołnierz przyłączeniowy	Żeliwo sferoidalne
23. Śruba, podkładka, nakrętka	Stal nierdzewna	24. Zasuwa	
25. Śruba	Stal nierdzewna		

Komponenty mogą być zastąpione materiałami takiej samej bądź wyższej klasy, bez wcześniejszego powiadomienia.

Nr katalogowy i wymiary:

Nr katalogowy	DN mm	T mm	T zestaw fabryczny mm	Waga kg
34-100-00-00010010	100	505 - 1090	635	72
34-100-00-01010010	100	1065 - 1660	1194	86
34-100-00-02010010	100	1626 - 2210	1752	100
34-150-00-00010010	150	505 - 1090	635	72
34-150-00-01010010	150	1065 - 1660	1194	86

Konstrukcja, materiały oraz warunki wykonania mogą ulec zmianie bez powiadomienia z powodu ciągłego rozwoju naszych produktów.

Nr katalogowy	DN mm	T mm	T zestaw fabryczny mm	Waga kg
34-150-00-02010010	150	1625 - 2210	1752	100
34-200-00-00010010	200	505 - 1090	635	72
34-200-00-01010010	200	1065 - 1660	1194	86
34-200-00-02010010	200	1625 - 2210	1752	100
34-250-00-00010010	250	505 - 1090	635	72
34-250-00-01010010	250	1065 - 1660	1194	86
34-250-00-02010010	250	1625 - 2210	1752	100
34-300-00-00010010	300	505 - 1090	635	72
34-300-00-01010010	300	1065 - 1660	1194	86
34-300-00-02010010	300	1625 - 2210	1752	100