



DANE TECHNICZNE

ZAWÓR KONTROLNO-ALARMOWY J-1 DO INSTALACJI TYPU MOKREGO NA RYNEK EUROPEJSKI Z APROBATĄ UL-FM

Viking SA, Zone Industrielle Haneboesch, L-4562 Differdange/Niedercorn, Luxembourg
Telephone: +352-58-37-37-1 Fax: +352-58-37-36 Email: vikinglux@vikingcorp.com

1. OPIS

Zawór kontrolno-alarmowy Model J-1 firmy Viking służy jako zawór zwrotny, zatrzymując ciśnienie powyżej klapy i zapobiegając wstępnemu przepływowi wody. Zawór zaprojektowano w celu inicjowania alarmu w przypadku długotrwałego przepływu wody (takiego, jak przepływ wywołany przez otwarty tryskacz) poprzez uruchomienie wodnego dzwonu alarmowego i/lub alarmowego łącznika ciśnienia. Zawór jest przystosowany do działania ze zmiennym ciśnieniem wody poprzez zastosowanie komory opóźniającej.

2. APROBATY I DOPUSZCZENIA



Wykaz cULus

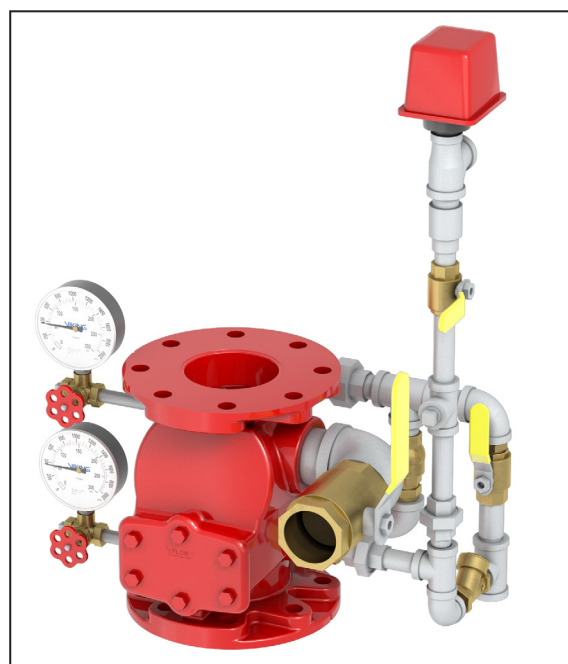


Aprobata FM



Certyfikat CE

Dane techniczne produktów firmy Viking można znaleźć na stronie internetowej korporacji Viking
<http://www.vikinggroupinc.com>
Strona internetowa może zawierać najnowsze wydanie niniejszej karty katalogowej.

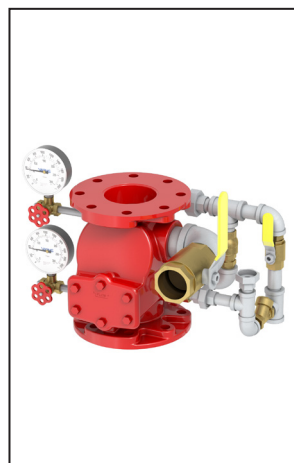


Ostrzeżenie: Ten dokument jest tłumaczeniem w związku z czym nie można zagwarantować jego dokładności i kompletności. Obowiązującą pozostaje wersja angielskojęzyczna formularz nr F_032314 Rev 14.1.

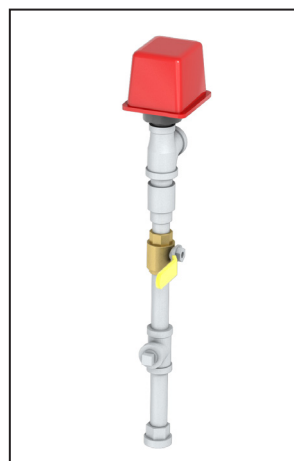
3. KOD ZAMÓWIENIA

W celu złożenia zamówienia, należy postępować zgodnie ze schematem selekcji produktu poniżej:

Krok 1: Zawór i orurowanie	TABELA 1: ROZMIARY ZAWORÓW I POŁĄCZENIA KOŃCOWE						
	Połączenia końcowe	Typy połączeń końcowych	3"	4"	6"		8"
			DN80 89 mm	DN100 114 mm	DN150		DN200 219 mm
Kołnierz-Kołnierz	ANSI	ET08235	ET08238	ET08241		ET08244	
	PN10	ET09108	ET09109			ET09111	
	PN16					ET12388	
Kołnierz-Rowek	ANSI	ET08236	ET08239	--	ET08242	ET08245	
	PN10	ET09535	ET09536	--		ET09877	
	PN16					ET12389	
Rowek-Rowek	--	ET08237	ET08240	ET09405	ET08243	ET08246	



Krok 2: Instalacja alarmowa	TABELA 2: INSTALACJA ALARMOWA	
	Numer artykułu	Aprobata
	19420	na rynek UL-FM

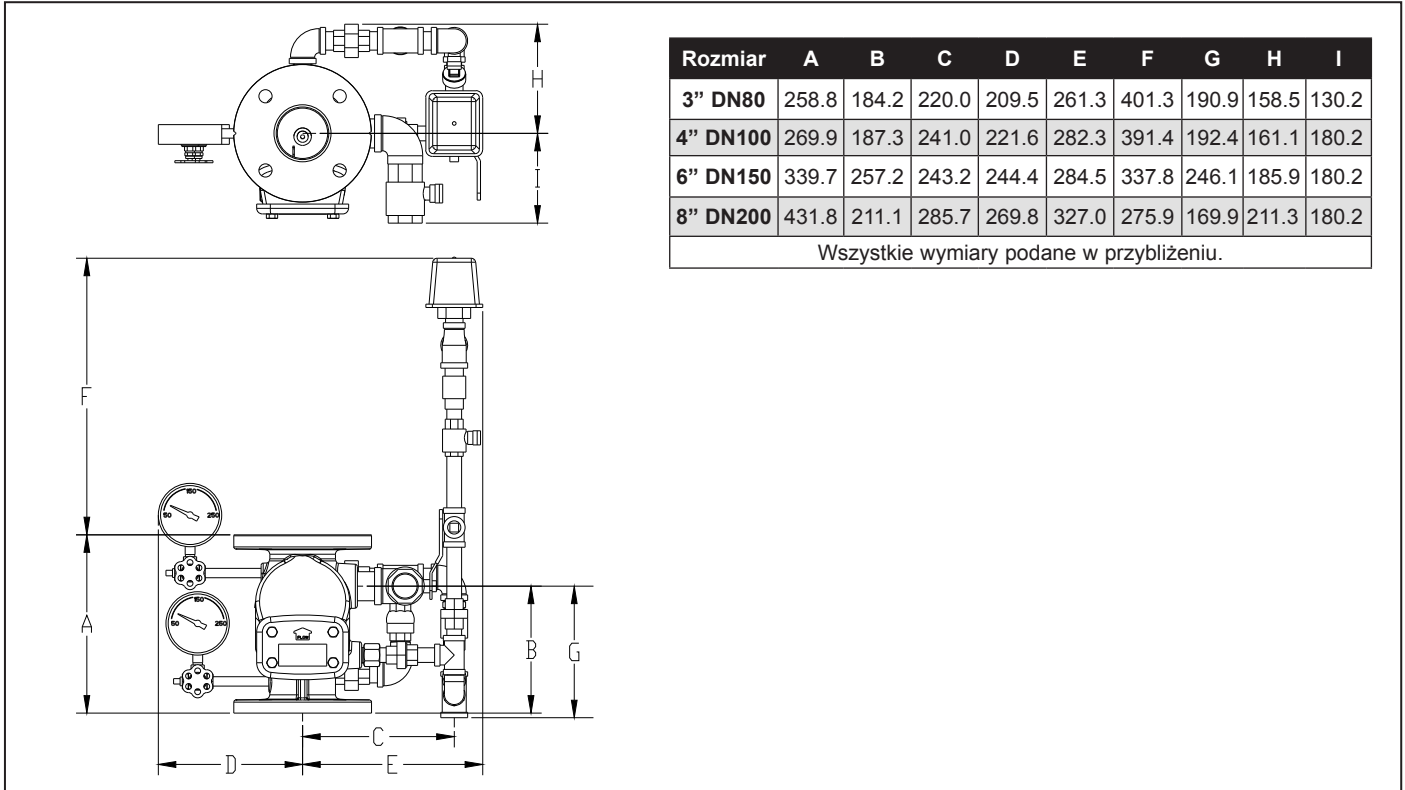


Krok 3: Opcjonalne komponenty	TABELA 3: KOMPONENTY OPCJONALNE	
	Numer artykułu	Komponent
	05904B	Komora opóźniająca
	880214	Przełącznik monitorujący dla zaworu kulowego linii alarmowej
8121960050	Uchwyt na przełącznik monitorujący	

VIKING®**DANE TECHNICZNE**

**ZAWÓR KONTROLNO-
ALARMOWY J-1 DO INSTALACJI
TYPU MOKREGO NA RYNEK
EUROPEJSKI Z
APROBATĄ UL-FM**

Viking SA, Zone Industrielle Haneboesch, L-4562 Differdange/Niedercorn, Luxembourg
Telephone: +352-58-37-37-1 Fax: +352-58-37-36 Email: vikinglux@vikingcorp.com

4. DIMENSIONS**5. MONTAŻ**

1. Przymocować manometry wraz z zaworami odcinającymi do zaworu (1)
2. Przymocować orurowanie podstawowe do zaworu poprzez dokręcenie trzech złączek (2)
3. Przymocować instalację alarmową do orurowania podstawowego poprzez dokręcenie złączki (3)
4. Jeśli wymagana jest komora opóźniająca, należy usunąć reduktor $\frac{1}{2}$ " x $\frac{3}{4}$ " z linii alarmowej (4) i zamontować komorę opóźniającą. Reduktor został zamontowany z użyciem taśmy teflonowej w celu zapewnienia łatwego usunięcia.

