

- MODEL - CV

3/8" Zawór Kontroli Przepływu



Opis

Zawór do kontroli przepływu firmy Cla-Val jest prostym w konstrukcji zaworem zwrotnym, dociążonym sprężyną. Natężenie prędkości przepływu jest pełne w jednym kierunku i ograniczone w kierunku przeciwnym. Prędkość przepływu jest regulowana dla kierunku zredukowanego. Jest przeznaczony do stosowania w połączeniu z systemem sterowania wstępnego (obwodowy system sterowania – pilot) w automatycznych zaworach kontrolnych.

Działanie

Zawór kontroli przepływu model CV umożliwia pełny przepływ z portu A do B, a ograniczony przepływ w kierunku odwrotnym. Przepływ z portu A do B unosi dysk z gniazda zaworu, pozwalając na pełny przepływ. Przepływ w odwrotnym kierunku jest możliwy, ponieważ strumień przeciska się szczeliną między trzpieniem a płytą. Przestrzeń tę można zwiększyć, zwiększając tym samym ograniczony przepływ, przez wykręcenie śruby trzpienia przeciwnie do ruchu wskazówek zegara.

Obracając trzpień zgodnie z kierunkiem wskazówek zegara (w prawo) zmniejszamy prześwit pomiędzy trzpieniem a dyskiem, w ten sposób zmniejszając również ograniczony przepływ.

Instalacja

Zainstaluj zawór kontroli przepływu model CV, tak jak pokazano na schemacie zaworu. Wszystkie połączenia muszą być szczelne, aby zapobiec wyciekom.

Demontaż

Postępuj według kolejności przeznaczonych dla zaworu części, zgodnie z rysunkiem w przekroju poprzecznym ilustracji dla zalecanej kolejności demontażu. Użyj rysika lub innego ostro zakończonych narzędzia, do ściągnięcia O-ringa z trzpienia.

Kontrola

Sprawdzić wszystkie połączenia gwintowane pod kątem uszkodzeń lub wzajemnego oddziaływania. Sprawdzić powierzchnię przylegania gniazda zaworu oraz dysk zaworu pod kątem wygnieć lub osadzonych cząstek obcych. Sprawdzić wzrokowo sprężynę pod kątem widocznych zniekształceń, pęknięć lub przerw. Sprawdzić wszystkie części pod kątem uszkodzeń, korozji i czystości.

Czyszczenie

Po demontażu oraz kontroli można rozpocząć czyszczenie. Praca w kontakcie z wodą przynosi zazwyczaj mineralny lub osadowy nalot na częściach metalowych. Elementy te mogą być oczyszczone przez zanurzenie części w części 5% roztworze kwasu solnego, tak długo by rozpuścić osady. Usunie to większość najbardziej spotykanych typów osadów.

Uwaga: należy zachować szczególną ostrożność przy obchodzeniu się z kwasem.

Jeśli nalotów nie można usunąć kwasem, można użyć drobno ziarnistego (400) wodnego papieru ściernego lub papier suchy użyty z wodą. Przemyć części w wodzie przed pracą. Odpowiedni rozpuszczalnik może być użyty do czyszczenia części w trakcie serwisu. Osuszyć sprężonym powietrzem lub czystą, niestrzępiącą się szmatką. Chronić przed uszkodzeniami i kurzem do momentu ponownego zmontowania.

Naprawa i wymiana

Drobne zadrapania i zarysowania mogą być usunięte przy użyciu wysokogatunkowej, drobnoziarnistej pasty polerskiej lub szmatką. Części na których zadrapania czy zarysowania nie mogą być usunięte należy wymienić.

Należy wymienić O-ring oraz uszczelkę w zaworze kontroli przepływu CV przy każdym jego serwisie.

Wymienić wszystkie części, które są uszkodzone.

Wymienić wszystkie części w stosunku do których są jakiegokolwiek wątpliwości dotyczące poprawności działania.

Należy odnieść się do czynności przeprowadzanych w trakcie kontroli.

Ponowne zmontowanie

Ponowny montaż zaworu następuje w odwrotnej kolejności do demontażu, bez użycia specjalnych narzędzi.

Procedura testowa

Testowanie kontroli przepływu w zaworze CV nie jest wymagane przed ponownym montażem do obwodowego systemu sterowania (pilot) na głównym zaworze.

CLA-VAL

PO Box 1325 Newport Beach CA 92659-0325 • Phone: 949-722-4800
Fax: 949-548-5441 • Web Site: cla-val.com • E-mail: claval@cla-val.com

CLA-VAL CANADA

4687 Christie Drive
Beamsville, Ontario
Canada L0R 1B4
Phone: 905-563-4963
Fax: 905-563-4040
E-Mail: sales@cla-val.ca

CLA-VAL EUROPE

Chemin des Mésanges 1
CH-1032 Romanel/
Lausanne, Switzerland
Phone: 41-21-643-15-55
Fax: 41-21-643-15-50
E-Mail: cla-val@cla-val.ch

CLA-VAL UK

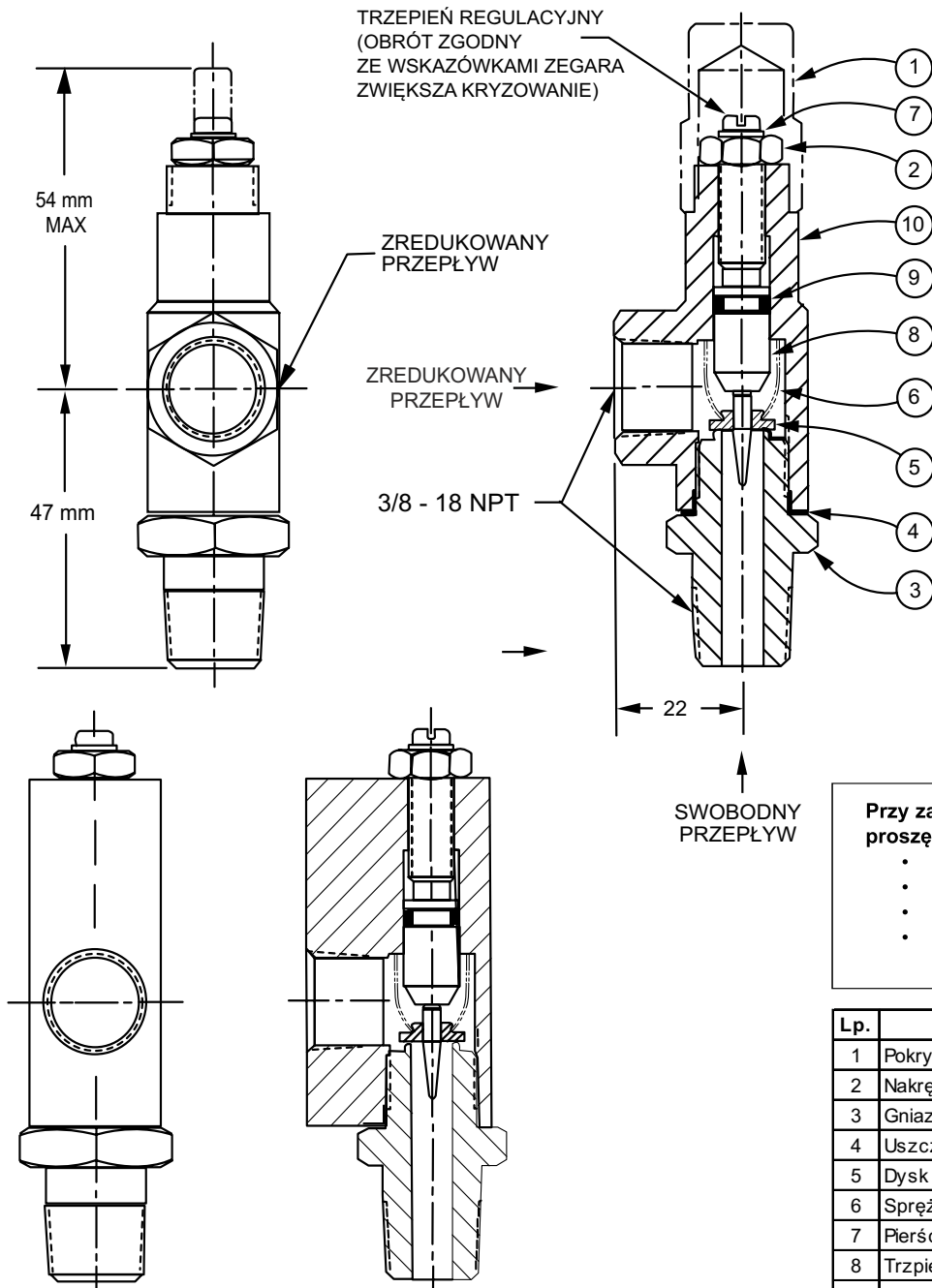
Dainton House, Goods Station Road
GB - Tunbridge Wells
Kent TN11 2 DH England
Phone: 44-1892-514-400
Fax: 44-1892-543-423
E-Mail: info@cla-val.co.uk

Przedstawiciel w Polsce

NORMBUD

ul. Wał Miedzeszyński 177k
04-987 Warszawa
tel: (22) 761-10-12
fax: (22) 781-96-51
www.normbud.pl
biuro@normbud.pl

3/8" Zawór Kontroli Przepływu



Przy zamawianiu części proszę określić:

- numer wybitny na produkcie
- opis (zawór CV)
- numer części
- materiał

Lp.	Opis	Ilość
1	Pokrywa (stal szlachetna)	1
2	Nakrętka kontruująca	1
3	Gniazdo	1
4	Uszczelka	1
5	Dysk	1
6	Sprężyna	1
7	Pierścień ustalający	1
8	Trzpień	1
9	O-ring uszczelniający	1
10	Korpus	1