

ZAWÓR PŁYWAKOWY MODEL 511

Dane techniczne:

Rozmiar: 3/4" – 4" (gwintowane ISO 228/1)

Ciśnienie pracy: 5 bar (72 psi)

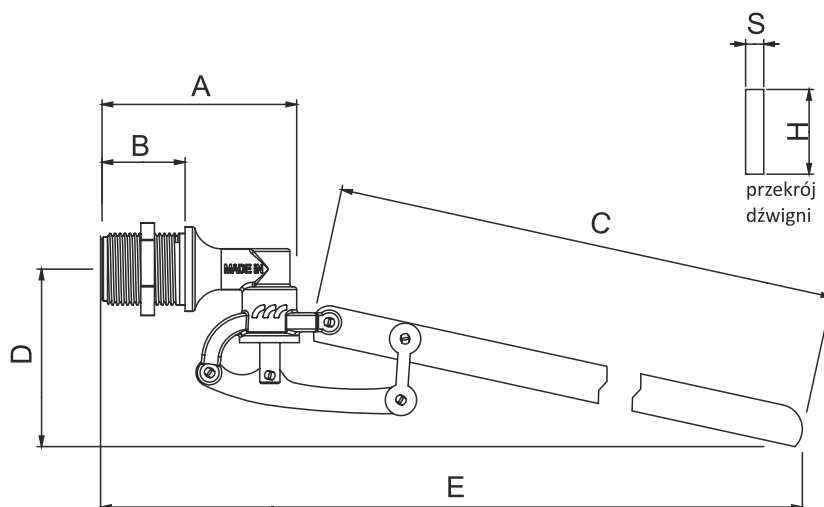
Temperatura: + 60° C

Materiały: mosiądz CB752S UNI EN1952, mosiądz CW 617N UNI EN 12164, mosiądz CW614N UNI EN 12164, mosiądz CW508L UNI EN 12166, dźwignia pływaka stal nierdzewna AISI 430, uszczelnienie NBR, gniazdo ze stali nierdzewnej AISI 304 (opcja), dźwignia pływaka stal S235JR UNI EN 10025 (opcja). Wszystkie części z mosiądzu niklowane.

Pływaki zaworu: tworzywo ALL55-0003, stal nierdzewna AISI 304.



Wymiary:



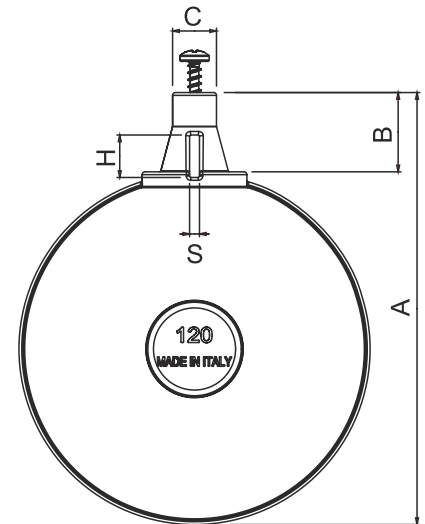
wersja	DN	NATEŻENIE PRZEPIYWU (m³/h)							
		ciśnienie (bar)							
		0,5	1	1,5	2	2,5	3	4	5
511/1 - 511/2	3/4"	1,11	1,55	1,88	2,15	2,4	2,62	2,95	3,33
511/5	3/4"	1,12	1,61	1,95	2,26	2,52	2,76	3,18	3,57
551/10	3/4"	1,08	1,48	1,78	2,05	2,28	2,47	2,82	3,15
511/1 - 511/2	1"	0,86	1,21	1,48	1,72	1,91	2,1	2,42	2,7
511/5	1"	1,65	2,35	2,85	3,25	3,65	3,95	4,6	5,1
511/10	1"	1,5	2,1	2,52	2,92	3,3	3,55	4,08	4,53
511/3 - 511/6	1 1/4"	4,9	7,35	9	10,55	11,95	13,15	15,15	16,85
511/11	1 1/2"	4,45	6,95	8,45	9,7	10,8	11,75	13,3	14,75
511/3 - 551/6	1 1/2"	8,7	12,4	15	17,3	19,2	21	24,2	27,2
511/11	1 1/2"	6,3	9	11,05	12,7	14,1	15,4	17,8	19,7
511/4 - 511/7	2"	11,7	16,3	19,8	22,7	25,6	27,9	31,8	35,2
511/12	2"	10,25	14,5	17,75	20,25	22,7	24,8	28,25	31,2
511/17	2 1/2"	15,9	22,2	27	31	34,8	38	43,5	48,5
511/17	3"	16	22,3	27,5	31,8	35,5	39	45	50,5
511/17	4"	29,5	42	51,5	59,3	66,2	72,3	84	94

WYMIARY (m m.)								
DN	wersja	A	B	C	D	E	S	H
3/4"	511/1 - 511/2	73	30	320	110	385	2,9	14
3/4"	511/5 - 511/10	78	30	320	110	385	2,9	14
1"	511/1 - 511/2	85	35	320	115	400	2,9	14
1"	511/5 - 511/10	90	35	320	115	400	2,9	14
1 1/4"	511/3 - 511/6 - 511/11	120	43	500	120	600	3,8	18
1 1/2"	511/3 - 511/6 - 511/11	140	55	500	135	630	3,8	18
2"	511/4 - 511/7 - 511/12	160	65	580	150	750	3,8	18
2 1/2"	511/17	185	70	750	280	910	5	20
3"	511/17	190	70	750	280	950	5	20
4"	511/17	230	80	750	300	1010	5	20

PŁYWAKI

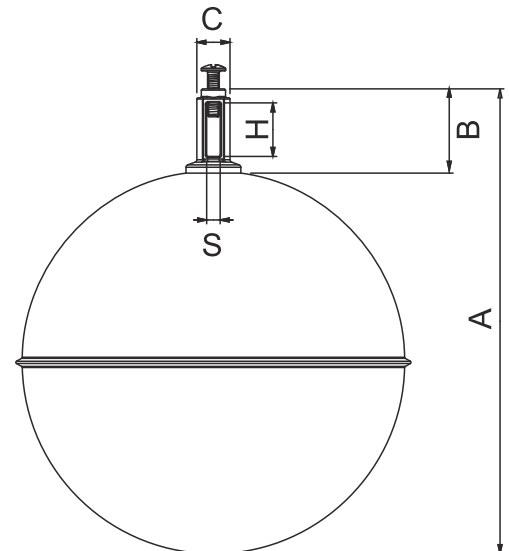
Pływak z tworzywa model 532/1

WYMIARY (mm)						
wielkość pływaka	wersja	A	B	C	H	S
Ø 120	532/1	155	25	15	15	4
Ø 150	532/1	170	25	15	16	4
Ø 180	532/1	210	35	15	18	4
Ø 220	532/1	245	55	15	20	5
Ø 300	532/1	350	45	15	20	5



Pływak ze stali nierdzewnej model 537

WYMIARY (mm)							
wielkość pływaka	wersja	A	B	C	H	S	gwint
Ø 90	537/1	95	33	11	-	-	¼" W
Ø 130	537/1	165	33	18	20	5	
Ø 160	537/1	190	33	18	20	5	
Ø 220	537/1	255	33	18	20	5	
Ø 300	537/1	335	33	18	20	5	



ZALECANY WYMIAR PŁYWAKA (w mm)			
przyłącze zaworu	pływak z tworzywa	pływak miedziany	pływak stalowy AISI 304
¾"	Ø 120	Ø 120	Ø 130
1"	Ø 150	Ø 150	Ø 160
1 ¼"	Ø 180	Ø 180	Ø 220
1 ½"	Ø 220	Ø 200	Ø 220
2"	Ø 220	Ø 220	Ø 220
2 ½"	Ø 300	Ø 250	Ø 300
3"	Ø 300	Ø 250	Ø 300
4"	Ø 300	Ø 300	Ø 300

Zastosowanie:

Wykorzystywany do zasilania zbiorników oraz regulacji poziomu napełnienia. Korpus zaworu jest wykonywany w procesie odlewania lub tłoczenia (w zależności od wersji) i wyposażony w pływak wykonany z tworzywa lub stali nierdzewnej. W instalacjach przeciwpożarowych, jako armatura sterująca zasilaniem zbiorników zapasu wody lub zbiorników zalewowych pomp.