

**PRZEPUSTNICA MIĘDZYKOŁNIERZOWA  
 MODEL F0811-300 (monitorowana)**

**Dane techniczne:**

**Dostępne rozmiary:** DN 50 – DN300

**Przyłącze:** międzykołnierzowe według PN-EN1092 PN10/16,  
 ASTM B16.5 Class 150

**Długość zabudowy:** według PN-EN558 seria 20, zgodnie z ASME B16.1

**Ciśnienie robocze:** 25 bar (360 psi) - zgodnie z PN EN 593  
 20,7 bar (300 psi) - zgodnie z certyfikacją UL/FM  
 16 bar (230 psi) - zgodnie z certyfikacją VdS

**Medium:** woda oraz inne ciecz obojętne

**Temperatura pracy:** -10°C + 82°C

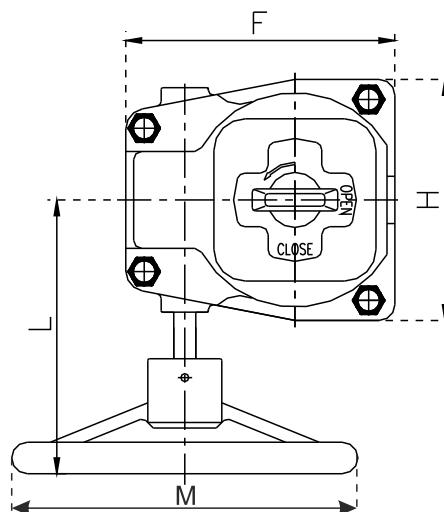
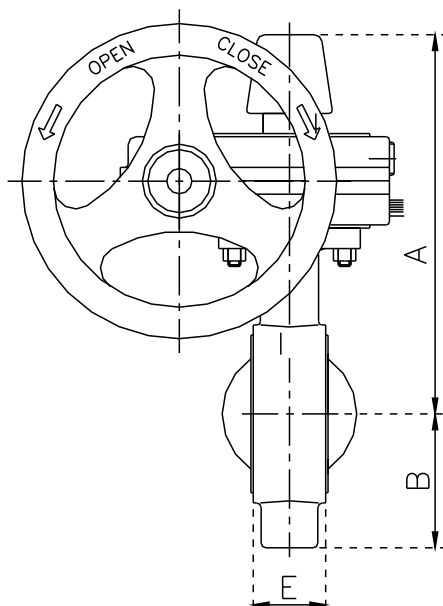
**Wykończenie:** wewnętrzna i zewnętrzna powłoka epoksydowa zgodna z AWWA C550

**Wyposażenie:** wskaźnik położenia dysku zamykającego, przekładnia ślimakowa z kółkiem, zestaw mikroprzełączników do monitorowania stanu położenia (pozycja otwarta lub zamknięta\*)

\*układ mikroprzełączników do monitorowania pozycji zamkniętej (NC) na zamówienie



**Wymiary:**



Wymiary mm									
ROZMIAR DN (cale)	50 (2")	65 (2.5")	80 (3")	100 (4")	125 (5")	150 (6")	200 (8")	250 (10")	300 (12")
A	230	240	250	265	280	295	360	410	435
B	74	85	95	115	130	145	170	210	240
E	43	46	46	52	56	56	60	68	78
F	170	170	170	170	170	170	225	225	225
H	155	155	155	155	155	155	206	206	206
L	150	150	150	150	150	150	200	200	200
M	115			165			205		
	185 (VdS)			185 (VdS)			295 (VdS)		
Ciężar:	8.1	8.7	9.3	11.8	15.1	18.4	32.0	44.0	57.0

**Zastosowanie:**

Ręcznie sterowana przepustnica motylkowa z pojedynczym elementem trzpienia, wyposażona w przekładnię ślimakową, wskaźnik położenia dysku zamykającego oraz zestaw mikroprzełączników do monitorowania stanu otwarcia (pełna otwarta lub pełna zamknięta). Wewnętrzna zawulkanizowana wykładzina zapewnia pełną szczelność a przekładnia niewielką siłą potrzebną do obsługi i wydłuża okres eksploatacji. Może być stosowana jako podstawowa armatura regulacyjna i odcinająca w instalacjach przeciwpożarowych. Kompaktowa budowa i niewielka waga urządzenia ułatwia montaż na instalacji.

Przeznaczona do zastosowania wewnątrz i na zewnątrz budynków.

Dostępne wersje oraz zakres dopuszczeń i certyfikatów należy konsultować z działem technicznym.

Konstrukcja i materiały mogą ulec zmianie bez wcześniejszego powiadomienia.

## PRZEPUSTNICA MIĘDZYKOŁNIERZOWA MODEL F0811-300 (monitorowana)

### Konstrukcja i montaż:

Nazwa części	Materiał
korpus	żeliwo sferoidalne A536 65-45-12
gniazdo	wykładzina EPDM D2000
dysk	żeliwo sferoidalne A536 65-45-12
trzcień	stal nierdzewna A276 gat.431
tuleja	mosiądz B124 C37700
obudowa przekładni	żeliwo A126 klasa B
łącznik	stal węglowa A307 gat.B



#### Instrukcja podłączenia mikroprzełączników przekładni

Przepustnica motylkowa posiada zintegrowane wewnętrzne czułe styki monitoringu. Mikroprzełączniki działają poprzez krzywkę połączoną z trzcieniem zaworu. Przełącznik zmienia położenie i zwierny styk w ciągu dwóch (2) pełnych obrotów pokrętkła z pozycji całkowicie otwartej.

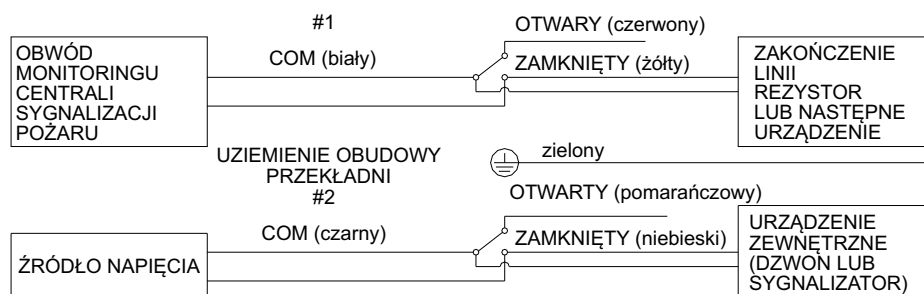
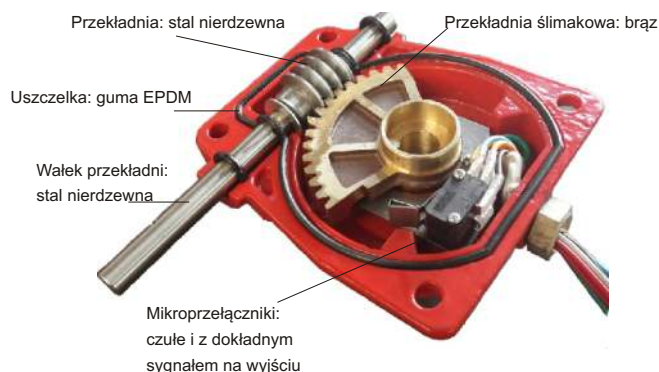
#### Przełącznik #1:

Podłączenie do obwodu monitorowania  
 Normalnie zamknięty (NC): 2 żółty  
 Normalnie otwarty (NO): 2 czerwony  
 Wspólny (COM): 2 biały

#### Przełącznik #2:

Styki pomocnicze  
 Normalnie zamknięty (NC): 1 niebieski  
 Normalnie otwarty (NO): 1 pomarańczowy  
 Wspólny (COM): 1 czarny  
 Uziemienie: 1 zielony

#### Wewnętrzna konstrukcja przekładni



Uwagi:  
 1. Produkt nr. VISION 021 C2.  
 2. Napięcie: 10A 125-250VAC