

UCHWYT DO INSTALACJI TRYSKACZOWYCH FCS

Dane techniczne:

Dostępne średnice: DN15 – DN250 (1/2" – 10")

Gwint mocowania: M10, M12, M16, M20

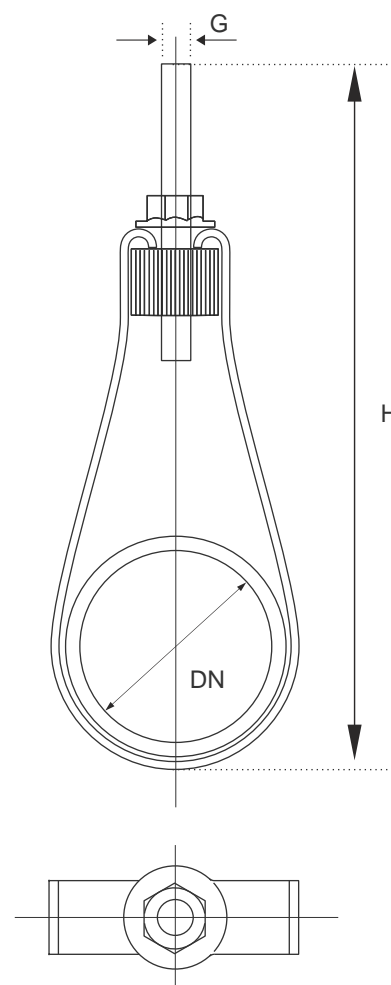
Konstrukcja: stalowa jednoczołowa ASTM A653, nakrętka mocująca oraz kontrolowana stal,

Wykończenie: cynk galwaniczny.



Wymiary:

Rozmiar DN	G	H (mm)	Ciężar (kg)
15	M8	75	0.04
20	M10	80	0.05
25	M10	83	0.05
32	M10	85	0.06
40	M10	95	0.06
50	M10	110	0.06
65	M10	136	0.13
80	M10	159	0.14
100	M10	200	0.16
125	M12	225	0.20
150	M12	270	0.22
200	M16	358	0.46
250	M20	482	0.80



Zastosowanie:

Uchwyty przewodów rurowych służą do podwieszania instalacji tryskaczowych wodnych urządzeń gaśniczych. Mocowanie za pomocą przegubów gwintowanego z prostą regulacją wysokości podwieszenia. Zakres certyfikacji należy skonsultować z działem technicznym.