

## WSKAŹNIK POZYCJI KLINA ZASUWY SERIA 34

### Dane techniczne:

**Dostępne średnice:** DN100 – DN300 (tylko na zasuwach przygotowanych do montażu wskaźnika)

**Wersja:** teleskopowa (model 34/00) i sztywna (model 34/80)

**Materiał:** korpus, dzwon, klucz – żeliwo sferoidalne, śruby, podkładki, zawlecзка sprężynująca, wkręt dociskowy – stal ocynkowana  
dolna i górna tuleja – stal  
tarcza – stop miedzi

**Wykończenie:** zewnętrzna i wewnętrzna powłoka epoksydowa według AWWA C550

**Wyposażenie dodatkowe:** zestaw montażu monitoringu (patrz karta)

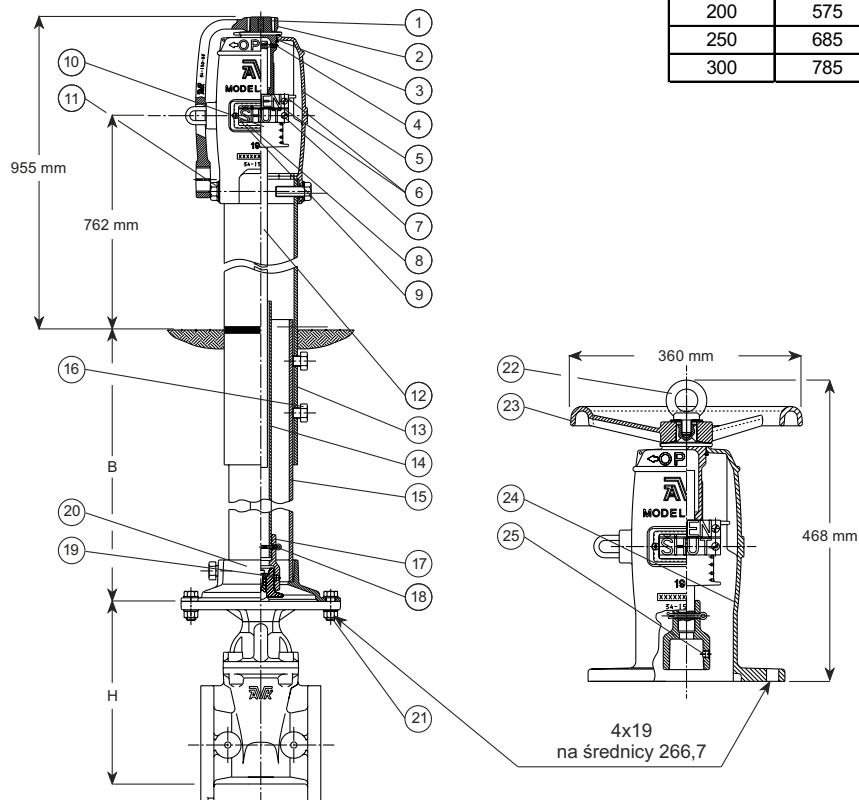


### Wymiary:

Opis:		
1. nakrętka trzpienia	10. tarcza	19. wkręt dociskowy
2. klucz roboczy	11. śruba i podkładka	20. dzwon
3. sprężynujący pierścień zabezpieczający	12. górny trzpień	21. śruba, podkładka i nakrętka
4. zawlecзка	13. górna tuleja	22. śruba oczkowa
5. głowica wskaźnika	14. dolny trzpień	23. kółko ręczne
6. symbol tarczy	15. dolna tuleja	24. głowica kolumny na postumencie
7. śruba	16. śruba	25. wkręt dociskowy
8. szyba	17. łącznik nakrętki roboczej	
9. wkręt	18. zawlecзка	

B	B	B	Ciężar (kg)
minimum	maximum	zestaw fabryczny	
505	1090	635	72
1065	1660	1194	86
1625	2210	1752	100

Rozmiar DN	H (mm)
100	330
150	455
200	575
250	685
300	785



### Zastosowanie:

Kolumny wskazujące pozycję klina, mogą być montowane na zasuwach specjalnie do tego przygotowanych (np.: zasuwka klinowa model 25/49). Stosowane są jako elementy wyposażenia armatury odcinającej w instalacjach przeciwpożarowych zgodnych z NFPA. Kolumny występują w dwóch wersjach. Wskaźnik sztywny (zwany ściennym) jest zazwyczaj montowany w pozycji poziomej, na zewnątrz ściany budynku. Wskaźnik teleskopowy jest montowany pionowo, na zasuwach zabudowanych w gruncie (jako armatura odcinająca przy hydrantach zewnętrznych). Zasuwki mogą być również wykorzystywane w instalacjach wodnych, chłodniczych, sprężonego powietrza a nawet wody pitnej. Istnieje możliwość monitorowania kontroli pozycji zasuw przez montaż specjalnie przygotowanego stycznika w kolumnie wskaźnikowej (patrz karta).