

WYŁ CZNIK KRA COWY DO MONITORINGU KC
Z SYGNALIZACJĄ OPTYCZNĄ LED*

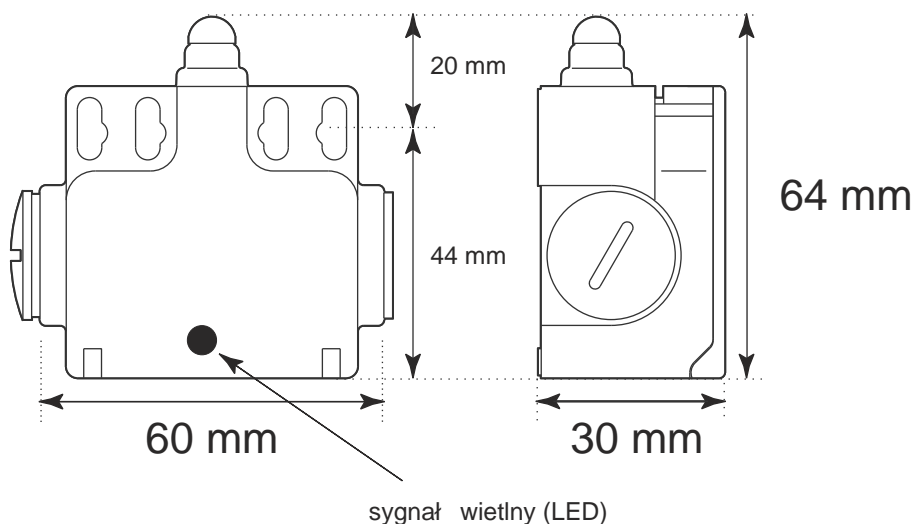
Dane techniczne:

Znamionowe napięcie izolacji U_i : 690VAC
Zabezpieczenie zwarciovowe: bezpiecznik 10A gG
Stopień ochrony obudowy: IP 65
Stopień ochrony zacisków: IP20
Temperatura otoczenia: -25...+70 °C
Częstotliwość przełączania: max 3600 cykli/h
Materiał obudowy: termoplastyczny polimer samogasnący
Materiał głowicy: metal
Przekrój przewodów przyłączy: 2 x 0,75 ÷ 2,5 mm²

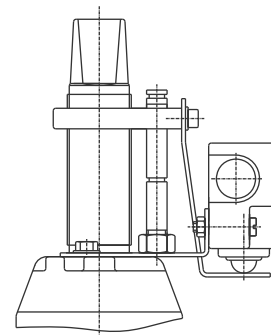


Wymiary:

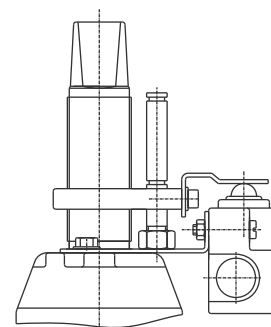
Zgodne z EN 50047



Sposób montażu - zasuwka normalnie otwarta



Sposób montażu - zasuwka normalnie zamknięta



Na rysunku pokazano MODEL KC A1

Zastosowanie:

Wył czniki kra cove s przeznaczone do układów kontrolnych, sterowniczych i pomiarowych. Sygnalizacja zadziałania pokazuje wbudowana dioda LED*. Ułatwia to lokalizację danego elementu przez obsługę budynku lub serwis. Nowatorska konstrukcja umożliwia dobranie odpowiedniej głowicy roboczej w zależności od miejsca montażu i charakteru pracy. Wymiana głowicy w styczniku może być wykonana bez użycia narzędzi. Głowice można osiowo obracać o około 45°.

W zależności od zastosowanej głowicy napędowej oraz dodatkowych elementów montażowych, mogą być wykorzystywane do monitorowania pozycji otwarcia lub zamknięcia zasuw w instalacjach przeciwpożarowych, zaworów kulowych odcinających lub kontroli dostępu do pomieszczeń tego wymagających (pompownia tryskaczowa). Wył czniki mogą być montowane w dowolnej pozycji i umożliwiają skuteczne przełączanie zestyków działających niezależnie (migowo) lub zależnie. Sygnał może być dowolnie przekazywany do centrali pożarowej lub szaf synoptycznych.

* Wykonanie specjalne przez NORMFIRE