

ZASUWA KLINOWA POD WSKAŹNIK KOŁNIERZ/ROWEK MODEL F0212-300

Dane techniczne:

Dostępne rozmiary: DN 50 – DN300 (2" – 12") *

Przyłącze: kołnierzowe według PN-EN 1092 PN10/16 **
 rowkowe według AWWA C606 lub wymiarów metrycznych

Maksymalne ciśnienie robocze: 20,7 bar (300 psi)

Medium: woda oraz inne ciecze obojętne

Temperatura pracy: - 10°C do +82°C

Wykończenie: zewnętrzna i wewnętrzna powłoka epoksydowa (FBE) zgodna z AWWA C550

* Zasuwy DN65 – DN80 (2½" – 3") przygotowane do montażu pionowego wskaźnika możliwe na zamówienie.

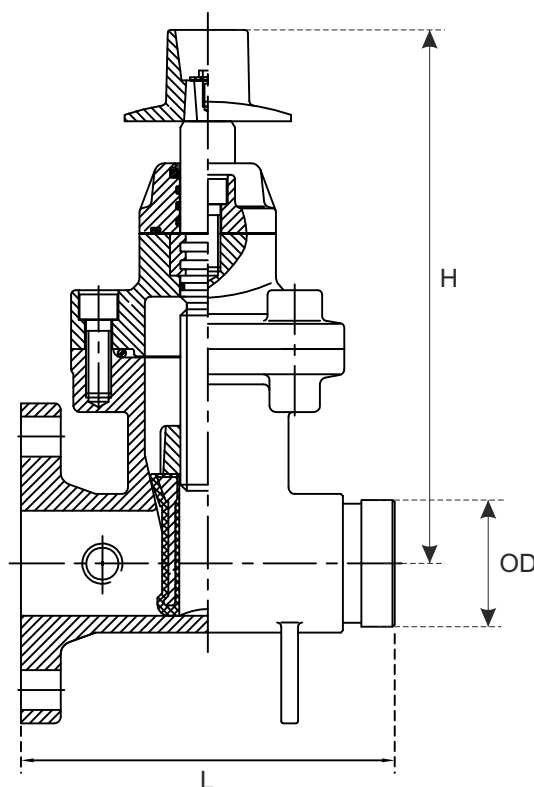
**Możliwe inne owiercenia kołnierzy.



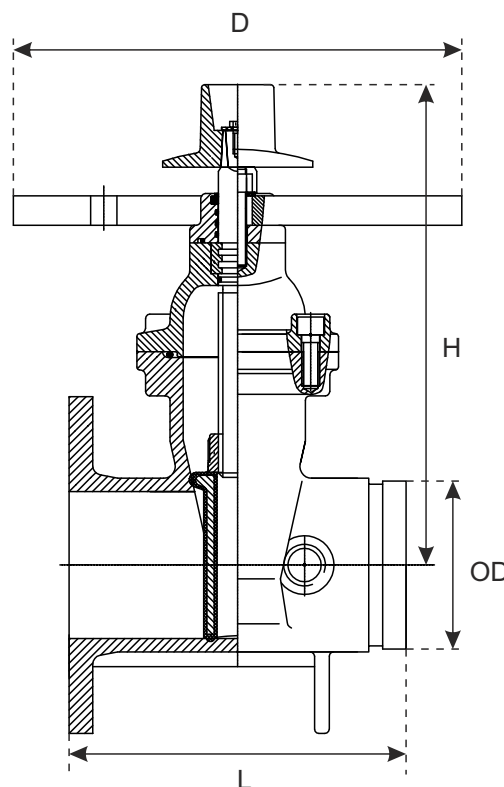
Wyposażenie dodatkowe: • poziomy wskaźnik położenia zasuw model F0600-WP lub F0800-WP • pionowy wskaźnik położenia zasuw model F0600-IP lub F0800-IP • wyłącznik krańcowy przygotowany do monitorowania położenia klina zasuw (montaż na wskaźniku położenia)

Wymiary:

Wymiary (mm)									
Rozmiar DN (cale)	50 (2")	65 (2.5")	80 (3")	100 (4")	125 (5")	150 (6")	200 (8")	250 (10")	300 (12")
OD	60,3	73.0 76.1	88.9	114.3	139.7 141.3	165.1 168.3	219.1	273.0	323.9
L	178	190.5	203	229	254	267	292	330	356
H	261,5	270	296	350	410	455	545	645	730
D	—	—	—	305	305	305	305	305	305
Ciężar (kg)	9,5	11,4	16,6	28,2	36,4	43,6	70,9	103,8	144,1



Rozmiar DN 50 (2") - DN 80 (3")



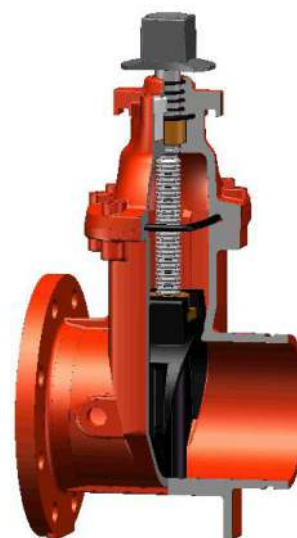
Rozmiar DN 100 (4") - DN 300 (12")

ZASUWA KLINOWA POD WSKAŹNIK KOŁNIERZ/ROWEK MODEL F0212-300

Konstrukcja i montaż:

- konstrukcja o pełnym przepływie zgodna z AWWA C515
- długość zabudowy zgodna z ASTM B16.10 oraz EN558 seria 3
- niewznoszony trzpień
- potrójne uszczelnienie trzpienia typu O-ring
- dodatkowy otwór gwintowany (NPT) w korpusie
- możliwość wykonania w różnych klasach ciśnień
- może być dostarczona bez kołnierza wskaźnika
- trzpień może być wykonany z brązu ASTM B150 lub innego gatunku
- możliwość wykonania trzpienia ze stali nierdzewnej ASTM A276 gatunek 316
- przy montażu zasuw na rurociągu poziomym trzpień powinien być ustawiony pionowo
- zasuw montowane na rurociągach pionowych powinny mieć trzpień ustawiony poziomo

Nazwa części	Materiał
korpus	żeliwo sferoidalne ASTM A536 65-45-12
klin	żeliwo sferoidalne zawulkanizowane EPDM
nakrętka klina	brąz C95200
trzpień	stal nierdzewna AISI 304
pokrywa	żeliwo sferoidalne ASTM A536 65-45-12
śruby pokrywy	stal węglowa kl. 8.8 ocynkowana
uszczelka	EPDM
dławnica	żeliwo sferoidalne ASTM A536 65-45-12
pierścień oporowy	brąz C95200
uszczelka o-ring	EPDM
kołnierz do wskaźnika	żeliwo sferoidalne A536 65-45-12
makrętka robocza	żeliwo sferoidalne A536 65-45-12
korek w korpusie (NPT)	żeliwo
śruby kołnierza	stal nierdzewna AISI 316



Zastosowanie:

Ręcznie sterowana zasawa klinowa z niewznoszonym trzpieniem. Konstrukcja umożliwia montaż wskaźnika pokazującego stan położenia klina zasawy. Na wskaźniku zasawy można zamontować opcjonalny zestaw monitorujący położenie zasawy (całkowicie otwarta lub całkowicie zamknięta). Montowana w pompowniach, na rozgałęzieniach instalacji, na zewnątrz budynków w gruncie, jako zasawa odcinająca przy hydrantach zewnętrznych.

Dostępne wersje oraz zakres dopuszczeń i certyfikatów należy konsultować z działem technicznym. Konstrukcja i materiały mogą ulec zmianie bez wcześniejszego powiadomienia.