

PRZYŁĄCZE STRAŻY POŻARNEJ – ZBIERACZ FIG. 2419

Dane techniczne:

Przyłącze wylotowe: 1x 114,3 rowkowy według AWWA C60
Przyłącze wlotowe: 2x DN65 (2 1/2") gwintowany / nasady 75
Ciśnienie znamionowe: 14 bar (203 psi) PN14
Maksymalne ciśnienie robocze: 17,5 bar (254 psi)
Ciśnienie testowe: 21 bar (305 psi) / 28 bar (406 psi) – korpus urządzenia
Wykończenie: zewnętrzna poliestrowa powłoka natryskowa w kolorze czerwonym
Medium: woda, woda morską, roztwór środka pianotwórczego



Materiały:

NR	NAZWA CZĘŚCI	MATERIAŁ	SPECYFIKACJA ASTM
1	korpus	stal nierdzewna	gatunek 304
2	dysk	stal nierdzewna	gatunek 304
3	uszczelka dysku	guma	NBR
4	podkładka uszczelki dysku	stal nierdzewna	gatunek 304
5	złącze wlotowe	stal nierdzewna	gatunek 304
6	uszczelka o-ring	guma	NBR
7	sprężyna	stal nierdzewna	gatunek 304
8	trzcina	stal nierdzewna	gatunek 304
9	nasada	aluminium kute	NEN 3374
10	pokrywa nasady	aluminium	NEN 3374
11	łańcuszek	stal nierdzewna	gatunek 304

Wymiary:

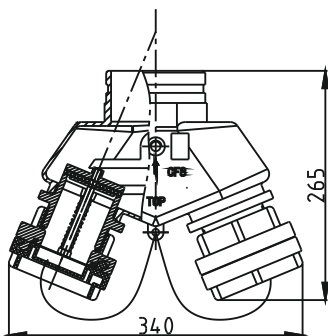


FIG. 2419A(BV-BACKYSTZ)

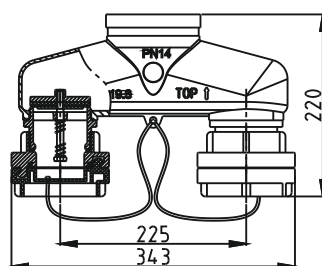


FIG. 2419B(BV-BACKSTZ)

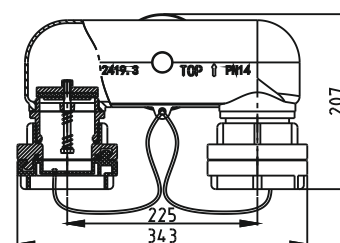
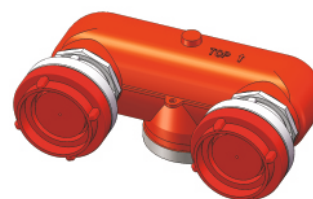
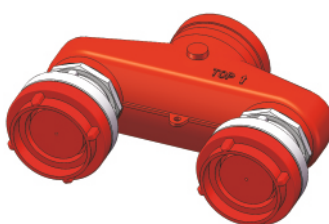
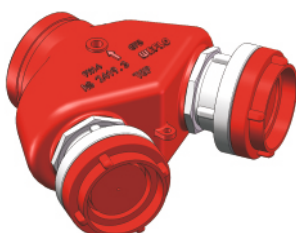


FIG. 2419C(BV-BOTTOMSTZ)

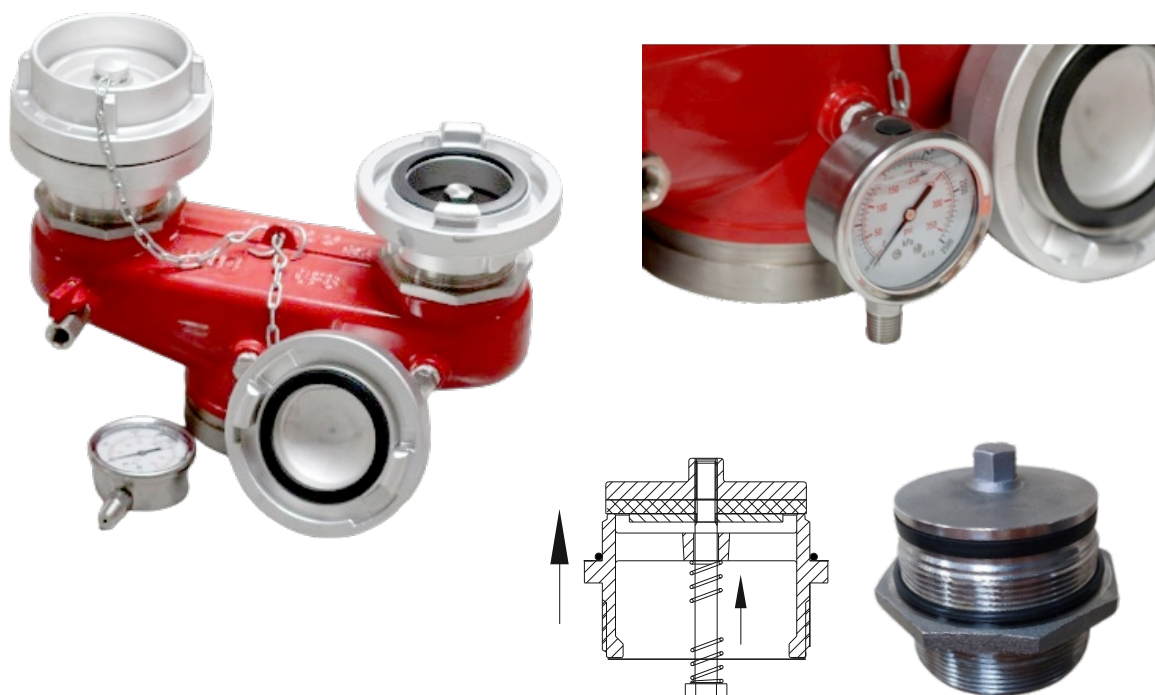


PRZYŁĄCZE STRAŻY POŻARNEJ – ZBIERACZ FIG. 2419

Wyposażenie:

2x zawór zwrotny sprężynowy (zamontowane po stronie wlotowej);
 4x port 1/4" gwint wewnętrzny (BSP); dwa kurki kulowe 1/4";
 manometr z gliceryną 63 mm, 0-25 bar (350psi)

Wyposażenie opcjonalne: adapter gwint/rowek 4"(114,3); automatyczny zawór odwadniający



Zastosowanie:

Przyłącze dla straży pożarnej, określane też jako zbieracz, jest elementem wyposażenia wyznaczonego miejsca, które pozwala jednostkom straży na przyłączenie się do istniejącej instalacji gaśniczej. Przyłącze umożliwia wspomaganie instalacji poprzez włączanie do niej wody z zewnętrznych źródeł z wykorzystaniem autopomp lub motopomp. Zbieracz typ 2419 występuje w trzech wersjach różniących się usytuowaniem wlotów w stosunku do króćca wylotowego. Króciec wylotowy ma koniec rowkowany, który można podłączyć do instalacji lub zbiornika z wodą za pomocą złącza rowkowanego lub adaptera z gwintem. Każde z przyłączy wlotowych wyposażone jest w gwintowany zawór zwrotny typu sprężynowego. Zawory zabezpieczają instalację, odcinając automatycznie przyłącze, które nie jest używane.

Produkt spełnia wymagania normy AS2419.3.

Zbieracz może być również wykorzystywany w punktach poboru wody. W takim jednak wypadku należy zdemonstrować dyski zaworów zwrotnych zamontowanych na przyłączych wlotowych. Należy również zwrócić uwagę na właściwe odwodnienie nasad i rury zasilającej.

Wykonanie ze stali nierdzewnej pozwala stosować produkt w warunkach dużej korozyjności, instalacjach wykorzystujących wodę morską lub/i pianotwórcze środki gaśnicze. Standardowo produkt jest dostarczany z nasadami i pokrywami nasad typu storz 75. W celu zwiększenia wytrzymałości i spełnienia wymagań normy NEN 3374 nasady są odkuwane.

Dostępne wersje oraz zakres certyfikacji należy konsultować z działem technicznym. Konstrukcja i materiały mogą ulec zmianie bez powiadomienia.